

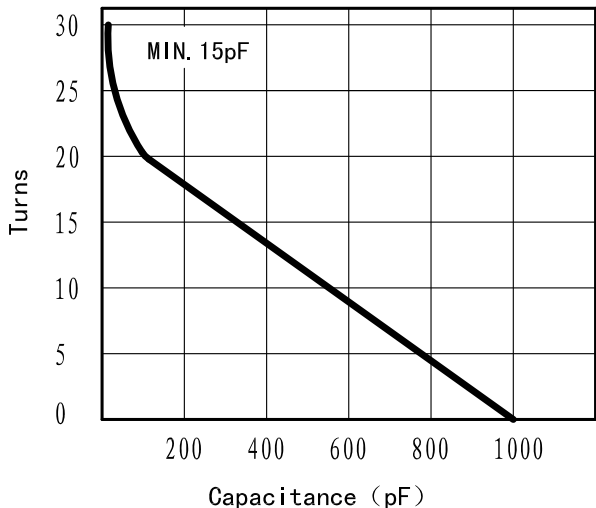
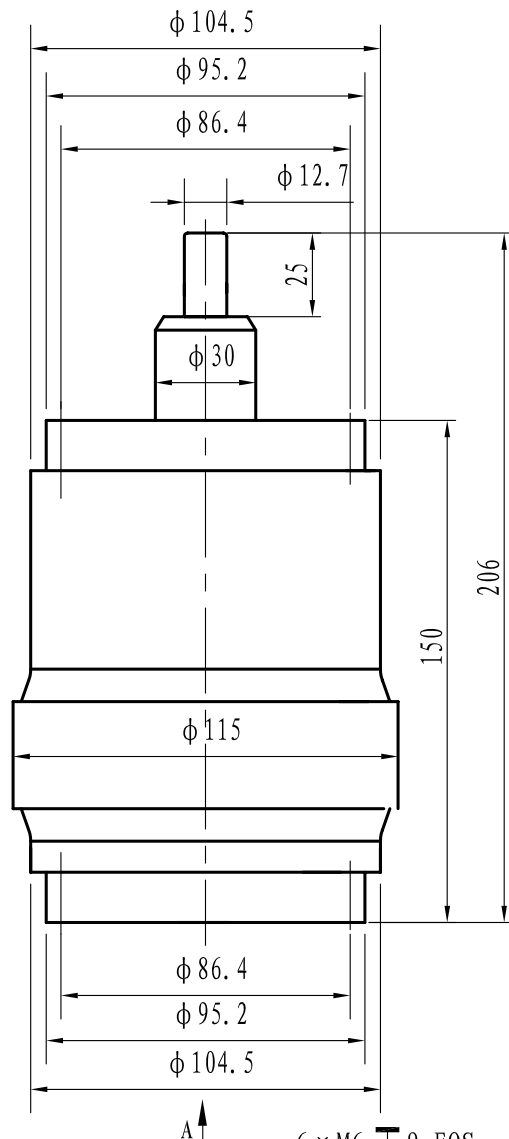


可变陶瓷真空电容器参数表 CKTB1000/10/80 (I)



www.glvac.cn

主要参数	
标称容量	1000pF
最小容量	15pF
峰值试验电压/峰值工作电压	15kV/9kV
容量线性公差	10%
最大射频电流 (射频频率13.56MHz)	80Arms
冷却方式	20W
每圈容量变化	46.2pF/turn
转动力矩	≤0.18Nm
最大重量	3kg



I_{max} 最大射频电流是当环境温度为25℃, 在传导冷却方式下 (散热功率为20W), 产品表面温度为125℃时所通过的电流。

